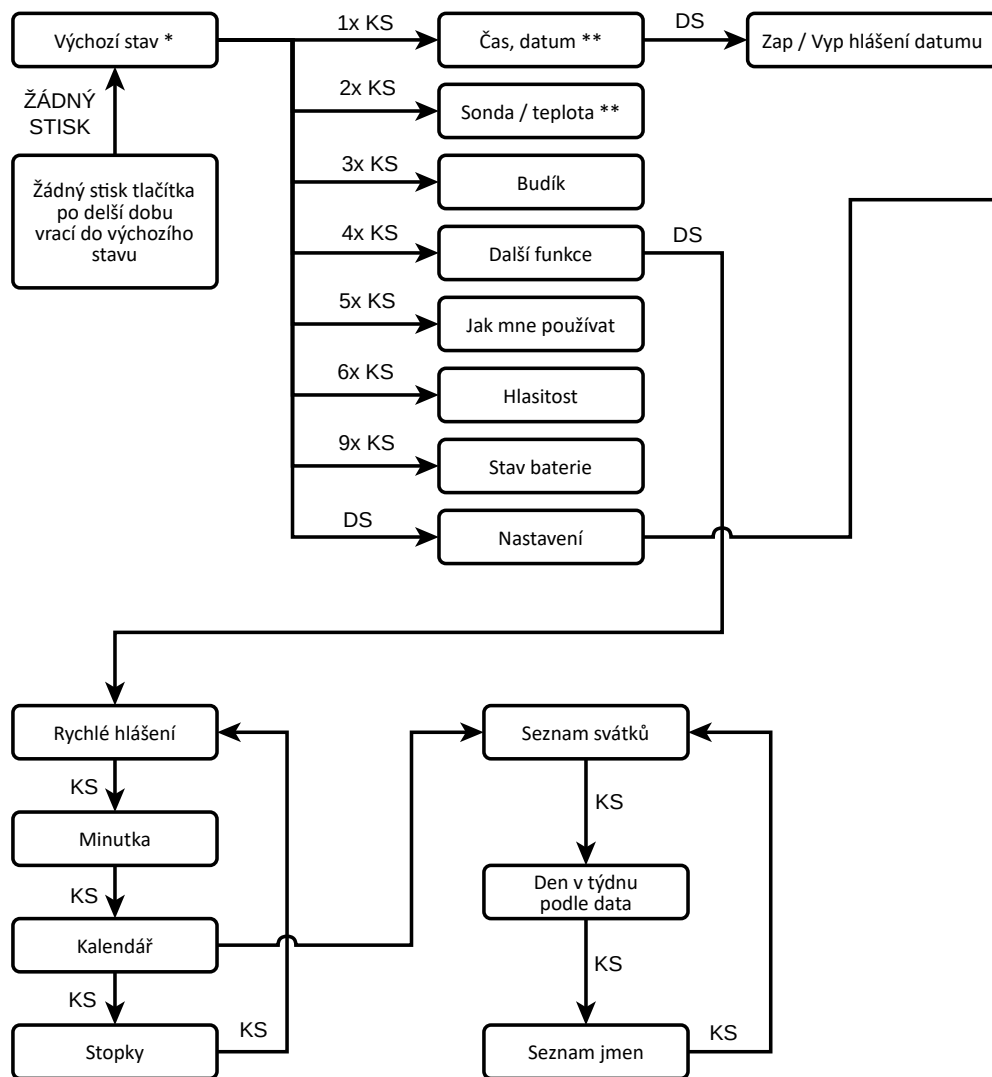


MLV01 - schema ovládání základní funkce



Ovládání jedním tlačítkem. Přístroj rozlišuje krátký a dlouhý stisk tlačítka.

Ve schematu ovládání je krátký stisk označován zkratkou KS a dlouhý stisk zkratkou DS. K ovládání se používají také opakované krátké stisky, číslo před KS vyjadřuje počet stisků.

Nečinnost (nemačkání tlačítka) po určité době vždy přístroj vrátí do výchozího stavu*.

** Funkce "čas, datum" a "sonda / teplota" lze vzájemně zaměnit v nastavení.

